

## Vejledning til El-tilslutning af fjernvarmemålere

### Generelt:

- **Måleren forsynes som udgangspunkt med strøm fra det indbyggede Litium-batteri.**
- Er der allerede etableret fast 24V. strømforsyning på adressen, kan denne bruges hvis den overholder nedenstående anvisning.
- Ved Storforbrugere, offentlige bygninger samt i tilfælde af effektbegrænsere eller andet udstyr, skal der forsat etableres fast elforsyning som beskrevet nedenfor.

For at imødegå afbrydelse af varmemålingen i forbindelse med fejl på ejendommens øvrige installation, skal varmemåleren altid tilsluttes ved el-stikledningen før HPFI/RCD-afbryderen (se fig. 1 og 2).

Den udleverede plomberbare tilslutningsboks indeholder automatsikring og transformer, tilslutningsboksen placeres i umiddelbar nærhed af varmemåleren.

### Elinstallationen

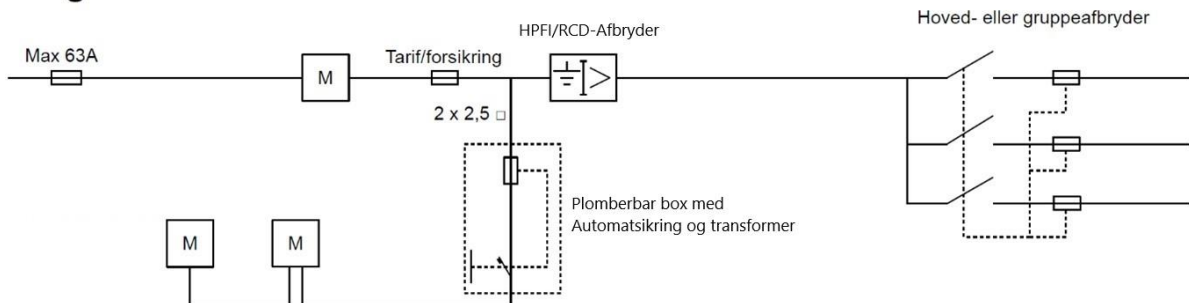
Fra målertavle eller gruppetavle fremføres 2x2,5mm<sup>2</sup> installationskabel til tilslutningsboks. (fig. 1)

Hvis stikledningen er overbelastningsbeskyttet med mere end 63A, skal der i tavlen monteres en Maks. 16A sikring type D02 plomberbar, tilsluttet efter måleren.

Tilslutningsledningerne monteres med ekstra isolering til sikringer og placeres i tavle – dog uden for målerfeltet (fig. 2)

I tilfælde hvor gruppetavle er placeret i samme rum og i umiddelbar nærhed af varmemåleren, kan transformeren "uden afbryder" monteres direkte i gruppetavlen (efter gældende lovgivning på området).

**Figur 1**



**Figur 2**

